



**TECNOLOGIA AL SERVIZIO
DELL' AGRICOLTURA**
technology for agriculture

Ferrara
terra e acqua

MONTEFIORI



Livellatrici
graders

Scraper
scrapers

Carrelli
trolleys





Azienda Metalmeccanica fondata nel 1969, con più di 40 anni di esperienza nel settore industriale, come costruzione di gru a ponte, a bandiera e altre attrezzature di sollevamento.

Nel settore agricolo godiamo di una lunga esperienza con livellatrici, scraper e comando laser, carrelli per raccolta frutta e ortaggi.

I nostri prodotti sono studiati e costruiti con alta tecnologia e certificati a norma **CE**.

L'apprezzamento del mercato, sia nazionale che internazionale, per i nostri prodotti è l'incentivo che ci spinge a perseguire risultati sempre migliori.

Engineering company founded in 1969, with over 40 years of experience in the industrial sector, as construction of bridge cranes, jib and other lifting equipment.

In the agricultural sector we have a long experience with graders, scrapers and control lasers, carts for collecting fruits and vegetables.

Our Products are designed and manufactured with high technology and certified under **CE**.

The appreciation of both domestic and international, for our products is the incentive that impels us to pursue the very best results.

Livellatrici
Graders

Roma 700



LARGHEZZA LAMA M. 7
BLADE WIDTH IN WORKING TRIM M. 7



SETTORE
AGRICOLO
AGRICULTURAL
SECTOR



SETTORE
EDILIZIO
CONSTRUCTION
SECTOR



SETTORI
SPORTIVO E
GIARDINAGGIO
SPORT AND
GARDNERING
SECTOR



SETTORE
MARITTIMO
MARITIME
SECTOR

Livellatrice trainata tipo ROMA 700 per trattori con potenze da 350 a 600 cavalli ANCHE CINGOLATI O SNODATI TELAIO BREVETTATO COSTRUITO E CALCOLATO FINO A 700 CAVALLI.

DATI INFORMATIVI

Livellatrice trainata con predisposizione a comando LASER o GPS.
Costruita con telaio snodato cassonato a collo di cigno.
Assale posteriore A BILANCIERE CON 8 RUOTE TIPO 13.65/18 sovrapposto allargabile di mm. 1200 da ambo le parti, costruiti con guide in acciaio, fresati a misura perfetta; mozzi a 6 fori, ruote a bilanciare.
LARGHEZZA RUOTE IN ASSETTO LAVORO: m. 5.6.

OMOLOGATA STRADALE CON SCORTA.

*Towed grader mod. MONTEFIORI ROMA 700
for horse power tractors from 350 to 600 HP ALSO TRACKED OR
ARTICULATED VEHICLES
CHASSIS PLANNED, BUILT AND CALCULATED UNTIL 700 HP.*

GENERAL INFORMATION

*Towed grader arranged to be controlled by LASER or GPS system
with broken-line gooseneck bin chassis.*

*Rear EQUALIZER AXLE WITH 8 WHEELS TYPE 13.65/18 placed upon
extensible for mm. 1200 in both sides, built with steel guides, perfectly milled;
hubs with 6 holes, equalizer wheels.
WIDTH WHEELS IN WORKING TRIM: m. 5.6.*

ROAD HOMOLOGATION WITH ESCORT.

N.B. La livellatrice può essere usata anche con la porzione centrale lama larghezza m. 3.20
N.B. The grader can be used also with the central portion on the blade m. 3.20



GPS



LASER



Roma 600 M



LARGHEZZA LAMA M. 6
BLADE WIDTH IN WORKING TRIM M. 6



SETTORE
AGRICOLO
AGRICULTURAL
SECTOR



SETTORE
EDILIZIO
CONSTRUCTION
SECTOR



SETTORI
SPORTIVO E
GIARDINAGGIO
SPORT AND
GARDENING
SECTOR



SETTORE
MARITTIMO
MARITIME
SECTOR



DATI INFORMATIVI

L'alta tecnologia ci ha portato a costruire un attrezzo che non è solo una livellatrice ma una macchina che ci permette di eseguire grossi spostamenti di terreno in brevissimo tempo, grazie alla costruzione di un telaio cassonato a collo di cigno spezzato, avendo così la possibilità di aver aumentato lo spazio tra lama e telaio per un maggior contenimento di terreno e grazie alla tecnica della costruzione della lama con vari raggi di curvatura e della lama di taglio e brevettata, che permette di avere un rotolamento del terreno perfetto e veloce dando la possibilità di spostare molto terreno in breve tempo e con minor consumo.

Perfetta per qualsiasi tipo di lavorazione: risaie, piani per irrigazione a scorrimento, piani in doppia pendenza e per qualsiasi altra esigenza e tipi di colture.

Telaio costruito con lamiera di acciai e tubolari di alta resistenza, tutti gli snodi sono su bronzine con ingrassatori per la lubrificazione.

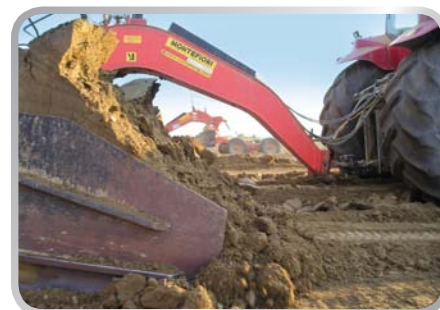
Assale posteriore allargabile con martinetti idraulici scorrevoli su guide in acciaio fresate, mozzi con doppia protezione e calotta avviata al mozzo con ingrassatore.

GENERAL INFORMATION

High technology has led us to build a tool that is not only a grader but also a machine that can carry out large earth movements in a very short time thanks to the construction of a broken-line gooseneck bin chassis that allows to increase the space between the blade and the chassis in order to carry larger volumes of earth, and thanks to a differential radius blade and a patented bent cutting blade that allows perfect and fast earth rolling thus giving the possibility of moving a large volume of earth rapidly and with low energy.

Perfect for any kind of work: rice-fields, plains for flooding irrigation, double slope plains and any other requirement or type of culture.


N.B. La livellatrice può essere usata anche con la porzione centrale lama larghezza m. 2.50
N.B. The grader can be used also with the central portion on the blade m. 2.50



Riconosciuta dalla Regione EMILIA-ROMAGNA
come innovazione tecnologica.
Recognized by the Emilia-Romagna as technological innovation.

Livellatrici
Graders

Roma 500 N

 **LARGHEZZA LAMA M. 5**
BLADE WIDTH IN WORKING TRIM M. 5



SETTORE
AGRICOLO
AGRICULTURAL
SECTOR



SETTORE
EDILIZIO
CONSTRUCTION
SECTOR



SETTORI
SPORTIVO E
GIARDINAGGIO
SPORT AND
GARDNERING
SECTOR



SETTORE
MARITTIMO
MARITIME
SECTOR

DATI INFORMATIVI

La macchina che ha rivoluzionato tutto il sistema di spostamento del terreno sostituendo tutti i mezzi tradizionali.

Costruzione di alta tecnologia. Telaio cassonato a collo di cigno, con ampia luce tra lama e telaio che permette di contenere un grosso quantitativo di terreno e nello stesso tempo effettua un rotolamento di esso perfetto e veloce, dando la possibilità di garantire grossi spostamenti in minor tempo.

La suddetta livellatrice ci garantisce un'affidabilità e una precisione imparagonabili.

GENERAL INFORMATION

The revolutionary machine that changed the whole soil-moving system replacing all traditional means.

High-technology product.

Gooseneck chassis with bin, wide port between blades and chassis, ensuring the machine can contain a large amount of soil, at the same time rolling it perfectly and quickly.

Hence large displacements are possible in shorter time.

The foregoing grader ensures incomparable reliability and precision.

N.B. La livellatrice può essere usata anche con la porzione centrale lama larghezza m. 2.50
N.B. The grader can be used also with the central portion on the blade m. 2.50



GPS



LASER



Roma 500 estensibile

Livellatrici
Graders

Roma 500 estensibile



LARGHEZZA LAMA M. 3/5
BLADE WIDTH IN WORKING TRIM M. 3/5



SETTORE
AGRICOLO
AGRICULTURAL
SECTOR



SETTORE
EDILIZIO
CONSTRUCTION
SECTOR



SETTORI
SPORTIVO E
GIARDINAGGIO
SPORT AND
GARDNERING
SECTOR



SETTORE
MARITTIMO
MARITIME
SECTOR

CON LARGHEZZA LAMA M. 3 ESTENSIBILE IDRAULICAMENTE FINO A M. 5

Livellatrice trainata tipo MONTEFIORI ROMA 500 ESTENSIBILE.

Con lama telescopica per assetto lavoro variabile da metri 3 a metri 5.

Per trattori con potenze da 280/350 cavalli.

TELAIO PROGETTATO COSTRUITO E CALCOLATO FINO A 500 CAVALLI.

DATI INFORMATIVI

Livellatrice trainata con predisposizione a comando LASER o GPS.

Costruita con telaio snodato cassonato a collo di cigno.



BLADE WIDTH IN WORKING TRIM (VARIABLE): FROM 3 TO 5 METRES

Towed grader mod. MONTEFIORI ROMA 500 EXTENSIBLE
with telescopic blade in working trim variable from 3
to 5 metres for horse power tractors 280/350 HP.
CHASSIS PLANNED, BUILT AND CALCULATED UNTIL 500 HP.

GENERAL INFORMATION

Towed grader arranged to be controlled by LASER or GPS system.
With broken-line gooseneck bin chassis.





LARGHEZZA LAMA M. 4/3
BLADE WIDTH IN WORKING TRIM M. 4/3



SETTORE
AGRICOLA
AGRICULTURAL
SECTOR



SETTORE
EDILIZIO
CONSTRUCTION
SECTOR



SETTORI
SPORTIVO E
GIARDINAGGIO
SPORT AND
GARDNERING
SECTOR



SETTORE
MARITTIMO
MARITIME
SECTOR

OMOLOGATA STRADALE. COSTRUZIONE DI ALTA TECNOLOGIA

Telaio cassonato a collo di cigno, con ampia luce tra lama e telaio che permette di contenere un grosso quantitativo di terreno e nello stesso tempo effettua un rotolamento di esso, perfetto e veloce, dando la possibilità di garantire grossi spostamenti in minor tempo. La suddetta livellatrice ci garantisce un'affidabilità e una precisione imparagonabili.

LA MACCHINA PUÒ ESSERE FORNITA IN 3 SOLUZIONI

1. Impianto a comando manuale direttamente dal trattore.
2. Impianto a comando automatico tramite laser sotto i comandi idraulici del trattore.
3. Impianto con comando completamente ausiliario con serbatoio e pompa alla presa di forza del trattore.

OPTIONAL

- Lama pieghevole per ingombro stradale.
- N. 04 ruote a Bilanciere.
- N. 01 albero centrale per ricevitore laser.
- Allargamento delle ruote.
- Fanaleria posteriore a tre luci.
- Inclinazione orizzontale della lama.

Tipo ruote 10/75 - 15,3 SF R 15.

WITH ROAD HOMOLOGATION. HIGH-TECHNOLOGY PRODUCE

Gooseneck chassis with bin, wide port between blades and chassis, ensuring the machine can contain a large amount of soil, at the same time rolling it perfectly and quickly. Hence large displacements are possible in shorter time.

The foregoing grader ensures incomparable reliability and precision.

THE MACHINE CAN BE SUPPLIED IN 3 VERSIONS

1. System controlled manually, direct from the tractor.
2. System operated automatically using the hydraulic control of the tractor, piloted by laser.
3. System with completely separate auxiliary control, with tank and p.t.o. driven independent pump.

OPTIONAL

- A folding width for overall size road.
- N. 04 equalizer wheels.
- N. 01 central shaft for laser receiver.
- Wheel widening.
- Extension turnover.
- Blade horizontal inclination (n. 01 jack complete of tube and switch).

Type of wheels 10/75 - 15,3 SF R 15.

N.B. La livellatrice può essere usata anche con la porzione centrale lama larghezza m. 2.55
N.B. The grader can be used also with the central portion on the blade m. 2.55



GPS



LASER



Roma 300 estensibile

Roma 300 extensible

Livellatrici
Graders

LARGHEZZA LAMA M. 2/3
BLADE WIDTH IN WORKING TRIM M. 2/3



SETTORE
AGRICOLA
AGRICULTURAL
SECTOR



SETTORE
EDILIZIO
CONSTRUCTION
SECTOR



SETTORI
SPORTIVO E
GIARDINAGGIO
SPORT AND
GARDENING
SECTOR



SETTORE
MARITTIMO
MARITIME
SECTOR

CON LARGHEZZA LAMA M. 2 ESTENSIBILE IDRAULICAMENTE FINO A M. 3

LA MACCHINA PUÒ ESSERE FORNITA IN 3 SOLUZIONI

1. Impianto a comando manuale direttamente dal trattore.
2. Impianto a comando automatico tramite laser sotto i comandi idraulici del trattore.
3. Impianto con comando completamente ausiliario con serbatoio e pompa alla presa di forza del trattore.

OPTIONAL

- N. 01 albero centrale per ricevitore laser con valvola di blocco con escursione di mm. 800.
- N. 01 albero centrale per ricevitore laser con valvola di blocco con escursione di mm. 500.
- Fanaleria posteriore a tre luci.
- Inclinazione orizzontale della lama sull'assale posteriore.

BLADE WIDTH IN WORKING TRIM (VARIABLE) FROM 2 TO 3 METRES

Hauled grading machine type with stationary axle, not enlargeable.

TECHNICAL SPECIFICATIONS

The machine can be supplied in 3 versions

1. System controlled manually, direct from the tractor.
2. System operated automatically using the hydraulic control of the tractor, piloted by laser.
3. System with completely separate auxiliary control, with tank and p.t.o. driven independent pump.

OPTIONAL


- N. 01 middle shaft for laser receiver with valve of block with excursion of 800 millimetres.
- N. 01 middle shaft for laser receiver with valve of block with excursion of 500 millimetres.
- Posterior lighting equipment with three lights.
- Blade horizontal inclination.



Livellatrici
Graders

Lucciola



 **LARGHEZZA LAMA M. 1.60/1.50/2.00/2.20/2.40**
BLADE WIDTH IN WORKING TRIM M. 1.60/1.50/2.00/2.20/2.40



SETTORE
AGRICOLA
AGRICULTURAL
SECTOR



SETTORE
EDILIZIO
CONSTRUCTION
SECTOR



SETTORI
SPORTIVO E
GIARDINAGGIO
SPORT AND
GARDENING
SECTOR



SETTORE
MARITTIMO
MARITIME
SECTOR

LIVELLATRICE TRAINATA

Con assale fisso non allargabile - ruote singole.

Costruzione di alta tecnologia. Telaio cassonato a collo di cigno, con ampia luce tra lama e telaio che permette di contenere un grosso quantitativo di terreno e nello stesso tempo effettua un rotolamento di esso, perfetto e veloce, nata per livellamenti in serre, orti, campi sportivi, piazzali e in mezzo a coltivazioni alberate, perfetta per potenze da 40 cv ed oltre. Larghezza lama standard metri 1.60, con possibilità di portarla a metri 2.40.

DATI TECNICI

1. Impianto a comando manuale direttamente dal trattore.
2. Impianto a comando automatico tramite laser sotto i comandi idraulici del trattore.
3. Impianto con comando completamente ausiliario con serbatoio e pompa alla presa di forza del trattore.

OPTIONAL

- Larghezza lama superiore da metri 1.60 a metri 2.40.
- N. 01 albero centrale per ricevitore laser con valvola di blocco con escursione di mm. 800.
- N. 01 albero centrale per ricevitore laser con valvola di blocco con escursione di mm. 500.
- Fanaleria posteriore a tre luci.
- Inclinazione della lama (N. 01 martinetti completi di tubi e deviatori).

HAULED GRADING MACHINE

With stationary axle, not enlargeable – single wheels.

It is a construction of high technology. Encased chassis like a gooseneck, with wide light between blade and chassis, that allows containing a large quantitative of land and at the same time it carries out a tumbling of it, perfect and fast. It is born to levelling in greenhouses, gardens, sport fields, large squares and in means to tree-lined cultivations. Perfect for powers from 40 cv and more. The width of the standard blade is 1.60 meters, with possibility to carry it until 2.40 meters.

TECHNICAL DATA

1. System controlled manually, direct from the tractor.
2. System operated automatically using the hydraulic control of the tractor, piloted by laser.
3. System with completely separate auxiliary control, with tank and p.t.o. driven independent pump.

OPTIONAL

- width of the advanced blade from 1.60 to 2.40 meters.
- N. 01 middle shaft for laser receiver with valve of block with excursion of 800 millimetres.
- N. 01 middle shaft for laser receiver with valve of block with excursion of 500 millimetres.
- Posterior lighting equipment with three lights.
- Blade horizontal inclination (N. 01 jack complete of tube and switch).



GPS



LASER

Universale tipo M4/M5 ST

Universal M4/M5 ST

Livellatrici
Graders



LARGHEZZA LAMA M. 4/5
BLADE WIDTH IN WORKING TRIM M. 4/5



SETTORE
AGRICOLO
AGRICULTURAL
SECTOR

Livellatrice universale convertibile completamente idraulica
Universal convertible grader

DATI INFORMATIVI

L'unica col vantaggio che si trasforma in due versioni, sia portata al sollevatore oppure trainata.

TIPO M5/S - M5/T

PER TRATTORI GOMMATI CON POTENZA CV 120 - 200. Capacità di lavoro 20-25 ettari giornalieri.

TIPO M4/S - M4/T

PER TRATTORI GOMMATI CON POTENZA CV 75 - 100. Capacità di lavoro 13-18 ettari giornalieri.

TIPO M4/S - TIPO M5/S

Livellatrice sospesa al sollevatore, adatta per lavorazione vicino ai fossi, baulamento al centro e sbancamento di terreno.

TIPO M4/T - TIPO M5/T

Livellatrice trainata per la lavorazione di terreni tipo risaia, per preparare piani di drenaggio e qualsiasi tipo di livellamento in genere.

GENERAL INFORMATION

The only one with the advantage of being converted in two versions, connected to powerlift or towed.

TYPE M5/S - M5/T

For tyred tractors 120/200 hp working capacity: 20 to 25 hectares per day.

TYPE M4/S - M4/T

For tyred tractors 75/100 hp working capacity: 13 to 18 hectares per day.

TYPE M4/S - TYPE M5/S

Grader suspended from power-lift, suitable for operation near ditches, ploughing towards the center and earthmoving.

TYPE M4/T - TYPE M5/T

Towed grader to till ricefields, to prepare drainage surfaces and any type of levelling.



M4/M5 S



M4/M5 S



M4/M5 T



M4/M5 T



Lama Frontale

Front dozer blade



NEW!!!

ORA
ANCHE
AUTOMATICA
ESTENSIBILE
PER BOBKAT E
SKID-STEER LOADER

NOW ALSO WITH AUTOMATIC
EXTENSIBLE BLADE FOR
BOBCATS AND SKID-STEER LOADER



SETTORE
AGRICOLA
AGRICULTURAL
SECTOR



SETTORE
EDILIZIO
CONSTRUCTION
SECTOR



SETTORI
SPORTIVO E
GIARDINAGGIO
SPORT AND
GARDENING
SECTOR



SETTORE
MARITTIMO
MARITIME
SECTOR

**LAMA FRONTALE CON TUTTI I MOVIMENTI IDRAULICI TIPO GRADER.
PER TUTTI I TRATTORI CON O SENZA SOLLEVATORE ANTERIORE.**

Lama frontale per trattori gommati o cingolati con due porzioni di lama pieghevoli manualmente per la circolazione su strada e ancorabili sul corpo centrale di metri 2.45 tramite tiranti filettati per avere una larghezza massima di metri 3.5; con bandine smontabili secondo l'utilizzo e le esigenze del lavoro da svolgere.

La lama costruita con materiali di alta qualità certificati è ancorata a un telaio calcolato per sopportare sforzi e spinte con potenze elevate adattabile a qualsiasi tipo di trattore, ha la caratteristica di poter effettuare tutti i movimenti idraulicamente tipo GRADER in modo automatico tramite centralina elettroidraulica con comando in cabina tramite manipolatore elettrico a quattro movimenti.

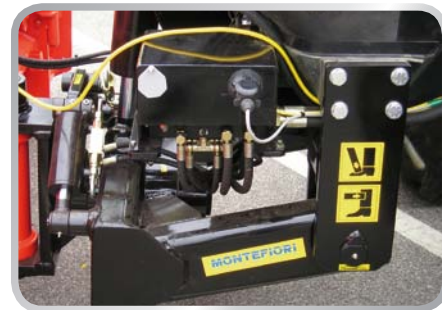
LA LAMA PUÒ ESSERE PREDISPOSTA AL FUNZIONAMENTO LASER O GPS

**FRONT DOZER BLADE WITH FULLY HYDRAULICALLY CONTROLLED
GRADER FUNCTION.
FOR ALL THE TRACTORS WITH OR WITHOUT THE FRONT POWER LIFT.**

Front blade for tractors, with wheels or tracks, in two sections that can be manually folded up for circulation on roads, and that can be anchored on the central body which is 2.45 meters using threaded tie rods in order to reach a maximum width of 3.5 meters; equipped with removable endbits based on the use and work requirements.

The blade is made of certified, high quality materials and is anchored on a frame designed to withstand the high strain and thrust forces. It can be adapted to any type of tractor. All GRADER movements can be performed hydraulically and automatically via the electrohydraulic controller with in-cabin command using the electrical controller with four movement controls.

THE BLADE CAN BE SUPPLIED WITH LASER FUNCTION OR GPS



GPS



LASER

Pag 22/23 dati tecnici
pag 22/23 technical data

EJECTOR DF 320



CAPACITA' 14/17 m³
CAPACITY 14/17 m³



SETTORE AGRICOLO
AGRICULTURAL SECTOR



SETTORE EDILIZIO
CONSTRUCTION SECTOR



SETTORI SPORTIVO E GIARDINAGGIO
SPORT AND GARDENING SECTOR



SETTORE MARITTIMO
MARITIME SECTOR



SCRAPER AGRICOLO TRAINATO A STRAPPO: perfetto per grossi spostamenti di terreno anche bagnato o sabbioso a lunga distanza, con scarico terreno tramite portellone posteriore tipo "Ejector" e portina anticaduta terreno anteriore.

Il telaio, il portellone posteriore, la paratia e il timone sono parti essenziali della macchina perché sottoposte a ingenti sforzi in fase di lavoro; ecco perché sono costruite con lamiera di acciaio rinforzata da profilati piegati a freddo e assemblati in modo che ogni pezzo sia molto robusto e possa durare a lungo.

Per come è concepita, tutta la struttura permette di sopportare sforzi tali da poter essere trainata da trattori con potenze oltre i 600 HP, oppure mediante l'aiuto di un rimorchiatore a spinta.



ANCHE OMOLOGATO STRADALE CON SCORTA

TEAR TOWED AGRICULTURAL SCRAPER: perfect for the longdistance displacements also of wet or sandy soil, with unloading of the ground through a hatchback type "Ejector" and a small front door against the fall of the ground.

Being subject to huge strains during work, the chassis, the hatchback, the bulkhead and helm are the essential parts of this machine; that's why they are built in steel sheet reinforced with cold bent profiles, and assembled so as to make each individual parts resistant and long lasting.

Thanks to it's design, the whole structure is so resistant that it can even be towed by tractors with power exceeding 600 HP, or with a push-tow tug.



ALSO WITH ROAD OMOLOGATION WITH ESCORT



Scraper

EJECTOR DF105 DF120



CAPACITA' 10/14 m³
CAPACITY 10/14 m³



SETTORE AGRICOLO
AGRICULTURAL SECTOR



SETTORE EDILIZIO
CONSTRUCTION SECTOR



SETTORI SPORTIVO E GIARDINAGGIO
SPORT AND GARDNERING SECTOR



SETTORE MARITTIMO
MARITIME SECTOR

SCRAPER AGRICOLO TRAINATO A STRAPPO: perfetto per grossi spostamenti di terreno anche bagnato o sabbioso a lunga distanza, con scarico terreno tramite portellone posteriore tipo "Ejector" e portina anticaduta terreno anteriore.

Il telaio, il portellone posteriore, la paratia e il timone sono parti essenziali della macchina perché sottoposte a ingenti sforzi in fase di lavoro; ecco perché sono costruite con lamiera di acciaio rinforzata da profilati piegati a freddo e assemblati in modo che ogni pezzo sia molto robusto e possa durare a lungo.

Per come è concepita, tutta la struttura permette di sopportare sforzi tali da poter essere trainata da trattori con potenze oltre i 600 HP, oppure mediante l'aiuto di un rimorchiatore a spinta.

ANCHE OMOLOGATO STRADALE CON SCORTA

TEAR TOWED AGRICULTURAL SCRAPER: perfect for the longdistance displacements also of wet or sandy soil, with unloading of the ground through a hatchback type "Ejector" and a small front door against the fall of the ground.

Being subject to huge strains during work, the chassis, the hatchback, the bulkhead and helm are the essential parts of this machine; that's why they are built in steel sheet reinforced with cold bent profiles, and assembled so as to make each individual parts resistant and long lasting.

Thanks to it's design, the whole structure is so resistant that it can even be towed by tractors with power exceeding 600 HP, or with a push-tow tug.

ALSO WITH ROAD OMOLOGATION WITH ESCORT



GPS 0



LASER



CAPACITA' 10 m³
CAPACITY 10 m³



SETTORE
AGRICOLO

AGRICULTURAL
SECTOR



SETTORE
EDILIZIO

CONSTRUCTION
SECTOR



SETTORI
SPORTIVO E
GIARDINAGGIO
SPORT AND
GARDENING
SECTOR



SETTORE
MARITTIMO

MARITIME
SECTOR

Scraper trainato omologato stradale senza obbligo di permessi per la circolazione su strada.
Towed scraper approved for towing on the public highway and exempt from road traffic licence.



DATI INFORMATIVI

Scraper trainato su quattro ruote di notevoli dimensioni poste posteriormente e trainato da trattore agricolo. La NOVITA' di questa macchina è la comodità di movimentazione e di trasporto avendo contenuto la misura di ingombro che consente la circolazione su strada senza alcun permesso, grazie allo studio di un telaio costruito in tubolare di acciaio di dimensioni ridotte ma di alta resistenza, ci ha permesso di avere un ingombro minimo in larghezza e ha consentito di ottenere una lama di carico di notevole larghezza. Cassone ribaltabile su supporti con boccole costruito in lamiera sagomata di acciaio di notevole spessore ricavando una soluzione solida senza dover ricorrere a rinforzare con tiranti di vario genere che sarebbero solo da impedimento per il carico e lo scarico di materiali.

FUNZIONAMENTO TRAMITE MARTINETTI IDRAULICI

- Un martinetto idraulico posto sul timone per alzare ed abbassare la macchina comandato manualmente o in automatico tramite impianto laser, prendendo olio dai comandi del trattore oppure con impianto proprio ausiliario e con pompa alla presa di forza.
- Un martinetto idraulico posto verticale sul telaio comandato idraulicamente dai comandi idraulici del trattore per inserimento ricevitore laser.
- Due martinetti idraulici posti lateralmente per il ribaltamento del cassone comandati manualmente dal distributore idraulico del trattore.

LA MACCHINA PUÒ ESSERE FORNITA IN TRE SOLUZIONI

1. Impianto a comando manuale direttamente dal trattore.
2. Impianto a comando automatico tramite laser sotto i comandi idraulici del trattore.
3. Impianto a comando complementare ausiliario con serbatoio e pompa alla presa di forza del trattore.

GENERAL INFORMATION

Trailed scraper with four large wheels located at the rear, towed by agricultural tractor. The innovative aspects of this machine consist in the convenience of handling and transport combined with modest dimensions, which allow it to be used on the road without a licence. Thanks to the design and construction of the tubular steel chassis, featuring compact dimensions but with high strength, we have been able to minimize overall width while maximizing the width of the blade. Tipper body in heavy gauge pressed steel pivoting on bushes, giving a rigid structure without the need for bracing with struts or tension rods. Which would serve only as an impediment during loading and unloading operations.

OPERATION BY MEANS OF HYDRAULIC CYLINDERS

- One cylinder mounted on the drawbar serving to raise and lower the machine, controlled manually or automatically by means of a laser system, taking oil from the tractor control circuits, or with its own auxiliary system and a p.t.o. driven pump.
- One hydraulic cylinder mounted vertically on the chassis, controlled hydraulically using the tractor circuits and interlocked to the laser receiver.
- Two side mounted hydraulic tipper cylinders, controlled manually from the tractor spool valve.

THE MACHINE CAN BE SUPPLIED IN THREE VERSIONS

1. System controlled manually, direct from the tractor
2. System operated automatically using the hydraulic controls of the tractor, piloted by laser
3. System with completely separate auxiliary control, with tank and p.t.o. driven independent pump.





CAPACITA' 6 m³
CAPACITY 6 m³



SETTORE
AGRICOLO
AGRICULTURAL
SECTOR



SETTORE
EDILIZIO
CONSTRUCTION
SECTOR



SETTORI
SPORTIVO E
GIARDINAGGIO
SPORT AND
GARDNERING
SECTOR



SETTORE
MARITTIMO
MARITIME
SECTOR

Scraper trainato omologato stradale senza obbligo di permessi per la circolazione su strada.
Towed scraper approved for towing on the public highway and exempt from road traffic licence.

DATI INFORMATIVI

Scraper trainato su due ruote di notevoli dimensioni poste posteriormente e trainato da trattore agricolo. La NOVITA' di questa macchina è la comodità di movimentazione e di trasporto avendo contenuto la misura di ingombro che consente la circolazione su strada senza alcun permesso, grazie allo studio di un telaio costruito in tubolare di acciaio di dimensioni ridotte ma di alta resistenza, ci ha permesso di avere un ingombro minimo in larghezza e ha consentito di ottenere una lama di carico di notevole larghezza. Cassone ribaltabile su supporti con boccole costruito in lamiera sagomata di acciaio di notevole spessore ricavando una soluzione solida senza dover ricorrere a rinforzare con tiranti di vario genere che sarebbero solo da impedimento per il carico e lo scarico di materiali.

FUNZIONAMENTO TRAMITE MARTINETTI IDRAULICI

- Un martinetto idraulico posto sul timone per alzare ed abbassare la macchina comandato manualmente o in automatico tramite impianto laser, prendendo olio dai comandi del trattore oppure con impianto proprio ausiliario e con pompa alla presa di forza.
- Un martinetto idraulico posto verticale sul telaio comandato idraulicamente dai comandi idraulici del trattore per inserimento ricevitore laser.
- Due martinetti idraulici posti lateralmente per il ribaltamento del cassone comandati manualmente dal distributore idraulico del trattore.

LA MACCHINA PUÒ ESSERE FORNITA IN TRE SOLUZIONI

1. Impianto a comando manuale direttamente dal trattore.
2. Impianto a comando automatico tramite laser sotto i comandi idraulici del trattore.
3. Impianto a comando complementare ausiliario con serbatoio e pompa alla presa di forza del trattore.

GENERAL INFORMATION

Trailed scraper with two large wheels located at the rear, towed by agricultural tractor. The innovative aspects of this machine consist in the convenience of handling and transport combined with modest dimensions, which allow it to be used on the road without a licence. Thanks to the design and construction of the tubular steel chassis, featuring compact dimensions but with high strength, we have been able to minimize overall width while maximizing the width of the blade. Tipper body in heavy gauge pressed steel pivoting on bushes, giving a rigid structure without the need for bracing with struts or tension rods. Which would serve only as an impediment during loading and unloading operations.

OPERATION BY MEANS OF HYDRAULIC CYLINDERS

- One cylinder mounted on the drawbar serving to raise and lower the machine, controlled manually or automatically by means of a laser system, taking oil from the tractor control circuits, or with its own auxiliary system and a p.t.o. driven pump.
- One hydraulic cylinder mounted vertically on the chassis, controlled hydraulically using the tractor circuits and interlocked to the laser receiver.
- Two side mounted hydraulic tipper cylinders, controlled manually from the tractor spool valve.

THE MACHINE CAN BE SUPPLIED IN THREE VERSIONS

1. System controlled manually, direct from the tractor
2. System operated automatically using the hydraulic controls of the tractor, piloted by laser
3. System with completely separate auxiliary control, with tank and p.t.o. driven independent pump.



Jenny Level System

Software
livellamento terreni
Levelling software



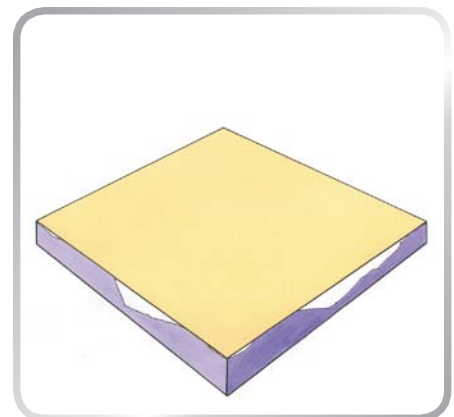
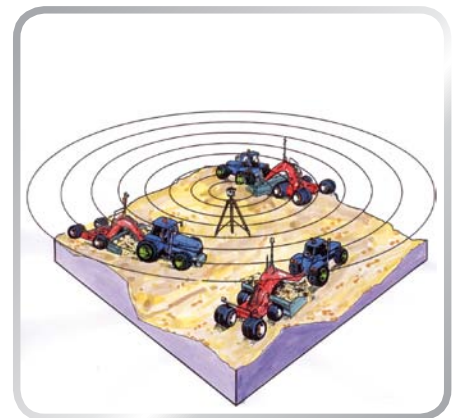
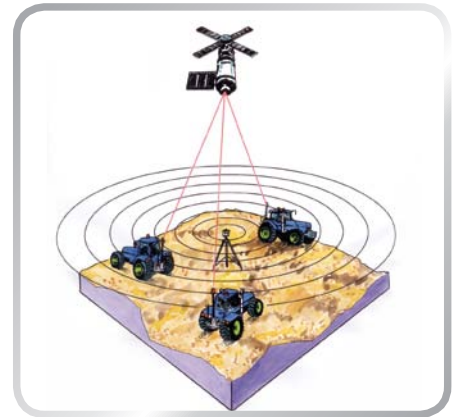
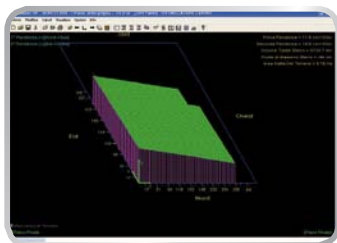
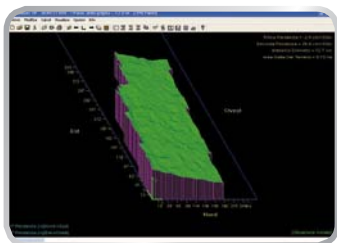
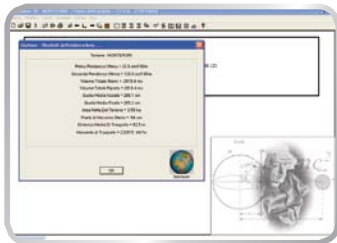
SETTORE
AGRICOLA
AGRICULTURAL
SECTOR

SOFTWARE LIVELLAMENTO TERRENI CON GPS E LASER

L'apparecchiatura proposta ha l'obiettivo di semplificare, riducendo tempi e costi, la fase di preventivazione del lavoro di livellamento di terreni.

LEVELLING SOFTWARE

*The presented equipment aims at simplifying, by reducing costs and times, the cost estimation procedure for land grading.
Nearly always, the grader's final user is a third party who has to perform an economic estimate before the job can be commissioned.*



Scraper

EJECTOR J20/J25

NEW!!!

NUOVI
EJECTOR
SCRAPER A
STRAPPO J20 E J25
CAPACITÀ 2/2.5
METRI CUBI
LARGHEZZA 1.60/1.80

JERK NEW EJECTOR
SCRAPER J20 AND J25 CAPACITY 2/2.5
CUBIC METERS WIDTH 1.60/1.80



SETTORE
AGRICOLO
AGRICULTURAL
SECTOR



SETTORE
EDILIZIO
CONSTRUCTION
SECTOR



SETTORI
SPORTIVO E
GIARDINAGGIO
SPORT AND
GARDNERING
SECTOR



SETTORE
MARITTIMO
MARITIME
SECTOR

DATI INFORMATIVI

Unici nel loro genere, costruzione di alta tecnologia.

Concepiti per l'uso specifico per il ripristino dei terreni in mezzo a coltivazioni alberate, frutteti, giardinaggio e campi sportivi.

Durante il carico con l'automazione LASER o GPS possiamo caricare mantenendo una quota di altezza in automatico e con il portellone anteriore anticaduta terreno possiamo permetterci il trasporto anche a distanza senza perdita di materiale.

Lo scarico tramite portellone posteriore a spinta permette una distribuzione omogenea del terreno su tutta la superficie mantenendo sempre una quota in altezza.

Tutti i movimenti sono idraulici e permettono un lavoro ottimale in ogni condizione e su ogni superficie.



GENERAL INFORMATION

Unique of its kind, high technology construction.

Conceived by the specific use of restoration of the grounds with tree plantations, orchards, ardening and sports grounds.

During the loading by LASER or GPS automation we can load keeping automatically a share of height; moreover thanks to the fall arrester front door, we can allow the transport of ground also at a distance without loss of material.

The unloading through the push back door allows a homogeneous distribution of the ground on the whole surface of the earth maintaining always a share of height.

All the movements are hydraulic and they allow an optimal work in each condition and surface.



GPS



LASER

Pag 22/23 dati tecnici
pag 22/23 technical data

Porta Bins

Bin and collecting belt

con nastro di raccolta

Carrelli
Trolleys



SETTORE
AGRICOLA
AGRICULTURAL
SECTOR

Omologato stradale
With road homologation

DATI TECNICI

Carrello porta bins con rulliere di scarico azionato dal posto guida.

Nastro di raccolta scorrevole su guide posizionabile sia dalla parte destra, oppure dalla parte sinistra, oppure da ambo i lati.

Nastro in pvc scorrevole su guide in acciaio inox, azionato da un motorino elettrico a 12 V collegato alla batteria del trattore. Interruttore di arresto e marcia azionabile dall'operatore che segue il riempimento dei Bins.

OPERAZIONE DI RACCOLTA

Il nastro si aggancia al carrello dalla parte anteriore. Si comincia l'operazione di carico, facendo scorrere il nastro verso la parte posteriore; ultimata l'operazione di carico il nastro si sgancia e lo si appoggia a terra per poi rimontarlo su un carrello successivo, in modo da eliminare tutti i tempi morti, per un lavoro continuo.

TECHNICAL DATA

Driver seat-operated bin trolley with unloading rollers. Collecting belt sliding on bars, operated by a 12V electric starting motor which in turn is connected to the tractor's battery.

Control switch operated by the worker in charge of checking while bins are filled.

COLLECTION

The belt is hooked to the trolley on the front part.

The loading operation begins and the belt slides toward the rear part; after the loading operation the belt is unhooked and placed on the floor.

It will be then mounted on another trolley; hence idle times are avoided and continuous flow of work is ensured.



Porta bins Bin Trolley



SETTORE
AGRICOLO
AGRICULTURAL
SECTOR

Omologato stradale
With road homologation

MODELLO TIPO L4/ P4

Rimorchio monoasse con portata N. 04 Bins + N. 04 sovrapposti; due rulliere in acciaio stampato con rulli in nylon registrabili a seconda della grandezza dei Bins.

A richiesta, è predisposto per una terza rulliera centrale.

Ruote 10.75/15.3, assale regolabile in altezza da cm. 20 a cm. 35, da terra.

N. 04 pedane laterali per accesso ai Bins e soluzione per raccolta da terra.

Sistema di ribaltamento tramite timone snodabile con sganciamento automatico, slitte posteriori per lo scarico graduale e dolce; entrambi azionati dal posto di guida.



MODEL TYPE L4/P4

Bin-type, single-axle trailer, capacity N. 04 bins + N. 04 superimposed; two carries made from pressed steel and fitted with nylon rolls which can be registered according to the size of the bins.

Upon request, a third central carrier can be arranged.

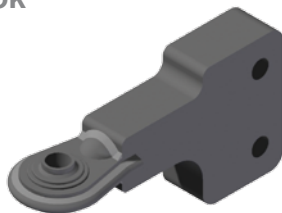
10.75/15.3 wheels, axle adjustable in height from 20 cm to 35 cm above the floor.

N. 04 side platforms to gain access to the bins and option supplied for ground picking.

Tipping mechanism driven by a hinged beam with automatic release, slides at the rear to ensure gradual, smooth unloading; both actuated from the driver's cab.

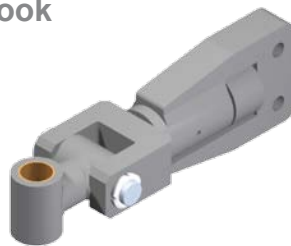


Aggancio traino rinforzato Strengthened tow hook



	standard	optional
ROMA 700	/	/
ROMA 600 M	✓	
ROMA 500 N	✓	
ROMA 500 ES. ROMA 500 EX.	✓	
400L/ 400L		✓
ROMA 300 ES. ROMA 300 EX.		✓
LUCCIOLA		✓
SCRAPER DF 320	/	/
SCRAPER DF 105/120	/	/
SCRAPER NM10	/	/
SCRAPER NM6	/	/
SCRAPER NM3	/	/

Aggancio traino snodato Articulated tow hook



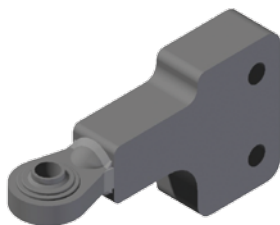
	standard	optional
ROMA 700	✓	
ROMA 600 M		✓
ROMA 500 N		✓
ROMA 500 ES. ROMA 500 EX.		✓
400L/ 400L		✓
ROMA 300 ES. ROMA 300 EX.		✓
LUCCIOLA		✓
SCRAPER DF 320	/	/
SCRAPER DF 105/120	/	/
SCRAPER NM10	✓	
SCRAPER NM6	✓	
SCRAPER NM3		✓

Agganci TRAINO
Tow HOOK

/ non applicabile
not applicable

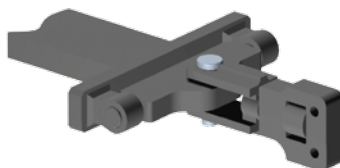
✓ applicabile
applicable

Aggancio traino tow hook



	standard	optional
ROMA 700	/	/
ROMA 600 M	/	/
ROMA 500 N	/	/
ROMA 500 ES. ROMA 500 EX.	/	/
400L/ 400L	✓	
ROMA 300 ES. ROMA 300 EX.	✓	
LUCCIOLA	✓	
SCRAPER DF 320	/	/
SCRAPER DF 105/120	/	/
SCRAPER NM10	/	/
SCRAPER NM6	/	/
SCRAPER NM3	✓	

Aggancio traino speciale Special tow hook



	standard	optional
ROMA 700		✓
ROMA 600 M		✓
ROMA 500 N		✓
ROMA 500 ES. ROMA 500 EX.		✓
400L/ 400L		✓
ROMA 300 ES. ROMA 300 EX.		✓
LUCCIOLA		✓
SCRAPER DF 320	✓	
SCRAPER DF 105/120	✓	
SCRAPER NM10		✓
SCRAPER NM6		✓
SCRAPER NM3		✓

Aggancio traino omologato stradale Tow hook for road circulation



	standard	optional
ROMA 700	✓	
ROMA 600 M	✓	
ROMA 500 N	✓	
ROMA 500 ES. ROMA 500 EX.	✓	
400L/ 400L	✓	
ROMA 300 ES. ROMA 300 EX.	✓	
LUCCIOLA	✓	
SCRAPER DF 320	✓	
SCRAPER DF 105/120	✓	
SCRAPER NM10	✓	
SCRAPER NM6	✓	
SCRAPER NM3	✓	

Montefiori in EUROPA
Montefiori in EUROPE



Montefiori nel MONDO
Montefiori in the WORLD



Siamo presenti, oltre che in tutte le regioni d'Italia, in Croazia (Zagabria), Francia (Wissembourg), Germania (Storndorf, Elmshorn e altre località), Grecia (Haliartos Diotias), Portogallo (Evora), Romania (San Nicolau Mare, Dudestii Vechi), Spagna (Lerida e altre località) e Ungheria (Budapest).

We present here, and in all regions of Italy, Croatia (Zagreb), France (Wissembourg), Germany (Storndorf, Elmshorn and village), Greece (Haliartos Diotias), Portugal (Evora), Romania (San Nicolau Mare Dudestii Vechi), Spain (Lerida and other places) and Hungary (Budapest).

Siamo presenti in Inghilterra (Londra, MattinGlej), Russia (Mosca), Ucraina (Sevastopol, Rostov, Krasnodar), Australia (Melbourne), Canada, Cile (Santiago), Egitto, Etiopia, Eritrea, Iran (Barzagan), Messico, Siberia (Omsk), Sudan, U.S.A., Venezuela (La Gaira, Turen, Calabozo, etc.), Uzbekistan, Serbia, Mozambique.

We are in England (London, MattinGlej), Russia (Moscow), Ukraine (Sevastopol, Rostov, Krasnodar), Australia (Melbourne), Canada, Chile (Santiago), Egypt, Ethiopia, Eritrea, Iran (Barzagan), Mexico, Siberia (Omsk), Sudan, USA, Venezuela (The Gair, Turen, Calabozo, etc.), Uzbekistan, Serbia, Mozambique.

pg 4 **ROMA 700**

Potenza HP <i>Horse power</i>	350 – 600
Larghezza lama assetto lavoro <i>Blade width in working trim</i>	m. 7
Larghezza ruote in assetto lavoro <i>Width wheels in working trim</i>	m. 5.6
Ingombro in assetto stradale <i>Overall dimensions in road trim</i>	m. 3.2
Altezza della lama <i>Height blade</i>	m. 1.20
Ingombro in lunghezza <i>Overall dimensions in length</i>	m. 6.10
Peso e tipo di ruote <i>Weight and type of wheels</i>	Kg. 5.600 - N. 08 13.65/18 6F

pg 5 **ROMA 600 M**

Potenza HP <i>Horse Power</i>	280/400
Larghezza della lama in assetto lavoro <i>Blade width in working trim</i>	m. 6.00
Larghezza ruote in assetto lavoro <i>Width wheels in working trim</i>	m. 4.10
Ingombro in assetto stradale <i>Overall dimensions in road trim</i>	m. 2,45
Altezza della lama <i>Blade height</i>	m. 1.10
Ingombro in lunghezza <i>Overall dimensions in length</i>	m. 6.10
Peso e tipo di ruote <i>Weight and type of wheels</i>	Kg. 4300 - N. 06 13.65/18 6F

pg 6 **ROMA 500 N**

Potenza HP <i>Horse Power</i>	200/330
Larghezza della lama in assetto lavoro <i>Blade width in working trim</i>	m. 5.00
Larghezza ruote in assetto lavoro <i>Width wheels in working trim</i>	m. 4.10
Ingombro in assetto stradale <i>Overall dimensions in road trim</i>	m. 2.45
Altezza della lama <i>Blade height</i>	m. 1.10
Ingombro in lunghezza <i>Overall dimensions in length</i>	m. 6.10
Peso e tipo di ruote <i>Weight and type of wheels</i>	Kg. 3300 - N. 06 11.80/15,3 6F

pg 7 **ROMA 500 ESTENSIBILE**
ROMA 500 EXTENSIBLE

Potenza HP <i>Horse Power</i>	200/330
Larghezza della lama in assetto lavoro variabile <i>Blade width in working trim (variable)</i>	da m. 3 a m. 5 <i>from 3 to 5 metres</i>
Larghezza ruote in assetto lavoro variabile <i>Width wheels in working trim (variable)</i>	fino a un massimo di m. 4.60 <i>to maxim m. 4.60</i>
Ingombro in assetto stradale <i>Overall dimensions in road trim</i>	m. 3
Altezza della lama <i>Height blade</i>	m. 1.10
Ingombro in lunghezza <i>Overall dimensions in length</i>	m. 5.50
Peso e tipo di ruote <i>Weight and type of wheels</i>	Kg. 3.800 - N. 06 11.80/15,3 6F

pg 11 **UNIVERSALE TIPO M4/M5 UNIVERSAL M4/M5**Convertibile: trainata / sollevatore *Convertible: either towed or connected to the power-lift*

Potenza HP <i>Horse Power</i>	75-100 (model M4) 120-160 (model M5)
Larghezza della lama <i>Blade width</i>	m.4 (model M4) and m. 5 (model M5)
Larghezza ruote in assetto lavoro <i>Width wheels in working trim</i>	m. 2.60 (model M4) and m. 2.70 (model M5)

pg 8 **400L**

Potenza HP <i>Horse Power</i>	120-180
Larghezza della lama in assetto lavoro <i>Blade width in working trim</i>	m. 4.00
Larghezza ruote in assetto lavoro <i>Width wheels in working trim</i>	m. 0.90
Altezza della lama <i>Blade height</i>	m. /2.45
Ingombro in assetto stradale <i>Overall dimensions in road trim</i>	m. 4.10
Lunghezza ruote a bilanciante <i>Length of equalizer wheels</i>	m. 4.60
Peso e tipo di ruote <i>Weight and type of wheels</i>	Kg. 1700 - N. 04 10.75/15,3 5F

pg 8 **300L**

Potenza HP <i>Horse Power</i>	80-120
Larghezza della lama in assetto lavoro <i>Blade width in working trim</i>	m. 3.00
Altezza della lama <i>Blade height</i>	m. 0.90
Ingombro in assetto stradale <i>Overall dimensions in road trim</i>	m. 2.45
Lunghezza ruote gemellate <i>Length of twin-tire wheels</i>	m. 4.10
Lunghezza ruote a bilanciante <i>Length of equalizer wheels</i>	m. 4.60
Peso <i>Weight</i>	Kg. 1400

pg 9 **ROMA 300 ESTENSIBILE**
ROMA 300 EXTENSIBLE

Potenza HP <i>for Horse Power</i>	60-120
Larghezza della lama in assetto lavoro variabile <i>Blade width in working trim (variable)</i>	da m. 2.00 a m. 3.00 <i>from 2 to 2 metres</i>
Altezza della lama <i>Blade Height</i>	m. 0.80
Ingombro in larghezza <i>Body width</i>	m. 2.00
Ingombro in lunghezza <i>Overall dimensions in length</i>	m. 3.30
Peso e tipo di ruote <i>Weight and type of wheels</i>	Kg. 1000 - N. 02 LG 306 26x12-12 5F

pg 10 **LUCCIOLA**

Potenza HP <i>for Horse Power</i>	25/80
Larghezza della lama in assetto lavoro <i>Blade width in working trim</i>	m. 1.60/2.40
Larghezza ruote in assetto lavoro <i>Width wheels in working trim</i>	m. 1.35/1.80
Altezza della lama <i>Blade Height</i>	m. 0.65
Ingombro in lunghezza <i>Overall dimensions in length</i>	m. 2.80
Peso e tipo di ruote <i>Weight and type of wheels</i>	Kg. 1000 - N. 02 LG 306 23X10.50-12 5F

LAMA FRONTALE FRONT DOZER BLADE

Dimensioni assetto di lavoro <i>Work Dimensions</i>	m. 3.50
Dimensioni per circolazione su strada <i>Road Circulation Dimensions</i>	m. 2.45
Altezza della lama <i>Blade Height</i>	m. 1.10
Inclinazione idraulica destra <i>Right Inclination Hydraulic</i>	30°
Inclinazione idraulica sinistra <i>Left Inclination Hydraulic</i>	30°
Rotazione idraulica avanti <i>Forward Rotation Hydraulic</i>	30°
Rotazione idraulica Indietro <i>Reverse Rotation Hydraulic</i>	30°
Altezza massima da terra <i>Maximum Ground Height</i>	m. 0.50
Peso <i>Weight</i>	Kg. 1.900
Martinetto per rotazione Avanti e Indietro <i>jack for Forward and Reverse rotation</i>	n. 01
Martinetto per ricevitore laser con valvola di blocco escursione mm. 800 <i>jack for Forward and Reverse rotation</i>	n. 01
Martinetti per inclinazione Dx e Sx <i>jacks for Right and Left inclination</i>	n. 02
Martinetto per sollevamento <i>jack for raising/lowering</i>	n. 01
Manipolatore elettroidraulico per effettuare tutti i movimenti della lama in modo automatico direttamente dalla cabina del trattore <i>electro-hydraulic controller to control the blade automatically directly from inside the tractor cabin.</i>	n. 01

EJECTOR SCRAPER DF 320

Potenza HP <i>for Horse Power</i>	350/600
Larghezza totale/ Larghezza lama <i>Width /Cutting width</i>	m.3.5 --- m. 3.2
Lunghezza <i>Length</i>	m. 8.25
Altezza <i>Height</i>	m. 2
Capacità <i>Capacity</i>	mc. 17
Peso <i>Weight</i>	Kg. 12.000
Ruote <i>Wheels</i>	n. 02 29.5x 25

EJECTOR SCRAPER DF105

Potenza HP <i>for Horse Power</i>	250/330
Larghezza totale/ Larghezza lama <i>Width / Cutting width</i>	m.2.95 - m. 2.65
Lunghezza <i>Length</i>	m.6.3
Altezza <i>Height</i>	m.2.8
Capacità <i>Capacity</i>	mc. 10.5 / 12 m3
Peso <i>Weight</i>	Kg. 6500
Ruote <i>Wheels</i>	20.5x25

EJECTOR SCRAPER DF120

Potenza HP <i>for Horse Power</i>	330/400
Larghezza totale/ Larghezza lama <i>Width / Cutting width</i>	m.3.1 - m. 2.80
Lunghezza <i>Length</i>	m. 6.67
Altezza <i>Height</i>	m. 2.9
Capacità <i>Capacity</i>	mc. 12 / 14
Peso <i>Weight</i>	Kg. 7150
Ruote <i>Wheels</i>	20.5x25

SCRAPER NM10

Potenza HP <i>for Horse Power</i>	250/400
Larghezza <i>Width</i>	m.2.55
Lunghezza <i>Length</i>	m. 5.50
Altezza cassone <i>Body height</i>	m. 1.75
Capienza-volume <i>Capacity</i>	mc.10.0
Peso <i>Weight</i>	Kg. 5.400
Tipo ruote <i>Type of wheels</i>	N. 04 385/65 22.5 PGR

SCRAPER NM6

Potenza HP <i>for Horse Power</i>	180/250
Larghezza <i>Width</i>	m.2.55
Lunghezza <i>Length</i>	m. 5.00
Altezza cassone <i>Body height</i>	m. 1.50
Capienza-volume <i>Capacity</i>	mc. 6.00
Peso <i>Weight</i>	Kg. 2880
Tipo ruote <i>Type of wheels</i>	N. 02 385/65 22.5 PGR

EJECTOR SCRAPER J20/J25

Potenza HP <i>for Horse Power</i>	55/120
Larghezza totale / larghezza lama <i>Width / Cutting width</i>	m. 1.6 / 1.8 m. 1.48 /1.68
Lunghezza <i>Length</i>	m. 4.0
Altezza cassone <i>Body height</i>	m. 1.10
Capienza-volume <i>Capacity</i>	mc. 2 / 2.5
Peso <i>Weight</i>	Kg. 1000 /1.100
Tipo ruote - N. 2 <i>Type of wheels - N. 2</i>	N. 02 11.80/15.3 6F



MONTEFIORI

via Fossa dei Socialisti, 8a/8b - 44014 ANITA (FE) Italy
tl. ++39 0532-801203 fx. ++39 0532-801122

info@montefiori.net
www.montefiori.net